



**TER SCHMITTEN
GMBH & CO. KG**



- ✓ **Drehen**
- ✓ **Fräsen**
- ✓ **Bohren**
- ✓ **Bandsägen**





Präzision ist unser Qualitätsstandard
Egal in welcher Größenordnung



Losgrößen von 1 oder 1000 Stück
Wir fertigen nach Ihren Vorgaben



Preise, die in Ihre Kalkulation passen
Sprechen Sie mit uns

Breite Erfahrung Spezielles know how

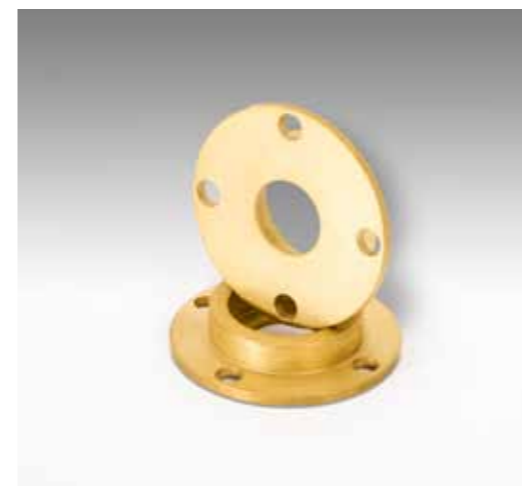
Seit vielen Jahren arbeiten wir – meistens als ständiger Lieferant – mit zahlreichen Unternehmen verschiedener Branchen und liefern zeitgenau in der für uns selbstverständlichen Qualität. Ganz besondere Erfahrung haben wir bei Präzisionsteilen für die Gastronomie-, Großküchen- und Brennschneid-Technik. Darüber hinaus blicken wir auch beim allgemeinen Maschinen- und Apparatebau auf eine langjährige Fertigungsgeschichte zurück.

CNC-Technik plus konventionelle Maschinen

Modernste CNC-Technik sowie flexibel einsetzbare Spitzendreh- und Fräsmaschinen ermöglichen hochwertige Zerspanungsarbeiten. Bandsägeautomaten, Biegemaschinen, Revolverstanzen, allgemeine Werkstattmaschinen und Schweißanlagen erlauben wirtschaftlichste Fertigung vielerlei Werkstücke höchster Qualität.



Justierstück mit M10x13mm; □22mm; Edelstahl (1.4301)



Flansch; Ø 60mm; Messing (2.0401)



Auslaufnippel, versch. Ausführungen; Edelstahl (1.4301)



Achse mit Justiernut; Ø59,5x81mm; Messing (2.0401)

Kompetenz, Leistungsfähigkeit und Wirtschaftlichkeit

Unsere Betriebsgröße ist überschaubar und deshalb flexibel. Kurze Lieferzeiten und genaueste Termineinhaltung sind für uns selbstverständlich und jederzeit gewährleistet. Unsere Stärke liegt bei Kleinserien und Einzelstücken, die wir besonders wirtschaftlich fertigen können. Dies gilt auch für spezielle Aufgaben und Problemstellungen für die wir fast immer eine Lösung finden. Ein besonders preisgünstiger Probeauftrag wird Sie schnell von unserer Leistungsfähigkeit überzeugen.

Vielfältige Werkstoffbearbeitung Kooperationsfertigung

Die vielseitigen Bearbeitungsmöglichkeiten machen uns zu einem Universal- und Speziallieferanten. Wir bearbeiten sämtliche Stahlsorten: unlegierte, niedriglegierte, hochlegierte und nichtrostende Stähle sowie auch alle NE-Metalle, z. B. Aluminium, Kupfer, Messing und Bronze. Auch die Palette von Kunststoffen liegt in unserem Fertigungsbereich.



Zentrieraufnahme, eloxiert; 140x140x20mm
Bohrung Ø70mm; Aluminium (3.3206)



Griffstücke, gebogen und geschliffen, mit
M10 Gewinde; Edelstahl (1.4301)



Lageraufnahme, geschliffen; 70x98x15mm; Edelstahl (1.4301)



Niederhalter 258x40x8mm, mit eingeschweiß-
tem Bolzen Ø15x22mm; Edelstahl (1.4301)



Achse (Ø15x218mm) mit aufgeschr. Flansch
(Ø50x33mm); Messing (2.0550) geschl. u. verchr.



Schneidkopfhalterung, 2-teilig;
130x85x85mm; Aluminium (3.3206)



Standrohr; 45x65mm; Edelstahl (1.4301)



Abgasstutzen, Rand gebördelt; 54x2mm;
Edelstahl (1.4301)



Baugruppe Scharnierlager, gefräst, gekantet
und geschweißt; Edelstahl (1.4301)

Oberflächenveredelung

Für das besondere Etwas oder die dauerhafte Beständigkeit arbeiten wir mit verschiedenen Betrieben zur Oberflächenbehandlung zusammen; denn Ihre Teile sollen einen bleibenden Eindruck hinterlassen. Ganz gleich ob geschliffen, poliert, hochglanzverchromt, trommelverzinkt, eloxiert oder lackiert, wir liefern Ihre Teile gemäß Ihren Vorgaben komplett bearbeitet und veredelt.



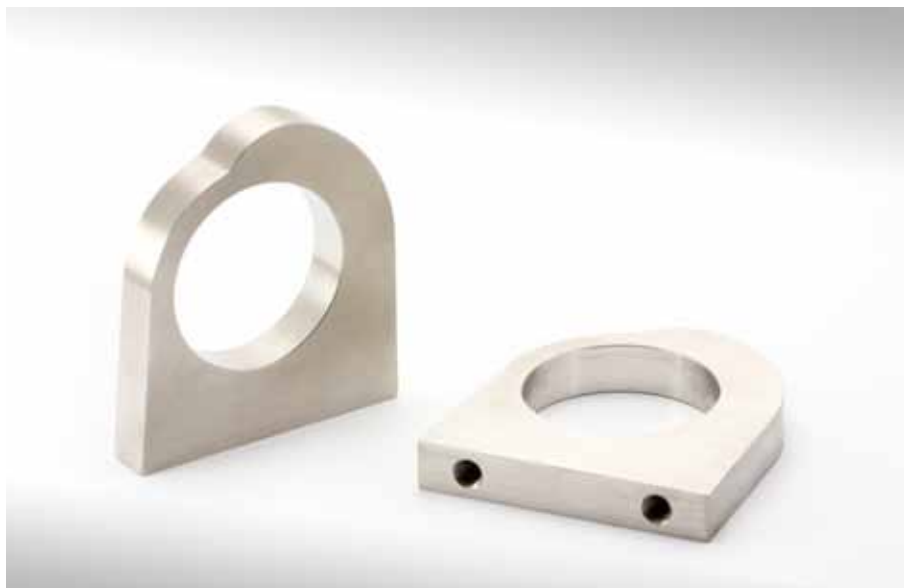
Rohrnippel mit Ausklüfung und Gewinde R1½"; Ø48,3x135mm; Edelstahl (1.4301)



Anschweißnippel, versch. Ausführungen; Edelstahl (1.4301 – 1.4571)



Brennerhalterblock, eloxiert; 125x117x53, Bohrung Ø70mm; Aluminium (3.3206)



Lagerbuchse, geschliffen; 85x92x15mm; Edelstahl (1.4301)

**Nutzen Sie unser spezielles know how und unsere Flexibilität.
Für Fragen stehen wir Ihnen gerne zur Verfügung.**



**TER SCHMITTEN
GMBH & CO. KG**

Schevenstr. 15
45879 Gelsenkirchen
Telefon: (02 09) 2 12 17
Fax: (02 09) 2 24 45
Web: www.gts-technik.de
E-Mail: info@gts-technik.de